

訪問診療のご案内



医療法人 博仁会
志村大宮病院

訪問診療とは

ご自宅で寝たきりの方や寝たきりに近い状態で通院が困難な患者様を対象に、医師と看護師がご自宅に伺い、居室にて診察を行います。

定期的な訪問による診察とお薬の処方
経管栄養(胃ろう等)留置カテーテルの管理・交換
褥瘡(床ずれ)の管理
(皮膚科専門医にかかっている方で訪問看護ステーションご利用の方)
末期がん、寝たきりの患者様の治療・緩和ケア
往診とは異なり、定期的(1~2回/月)に診察します

《 対象となる地区 》

常陸大宮市・城里町・常陸太田市(旧金砂郷地区)
那珂市(旧瓜連町)・大子町(袋田以南)等。

《 診察日(訪問日) 》

・病院よりご連絡した日(金曜日の午後)

現在、訪問診療は上記の曜日で行っております。

前日、又は前々日に、ご自宅に連絡をいたします。

《 お車代について 》

訪問診療時の車代実費の一部負担として下記のようにご負担をお願いすることとなりますので、予めご了承の程お願い致します

5 km未満	5 ~ 10 km未満	10 ~ 15 km未満	15 km以上
¥500	¥1,000	¥1,500	¥2,000

《 訪問診察の依頼について 》

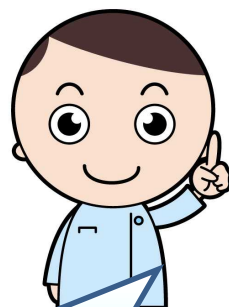
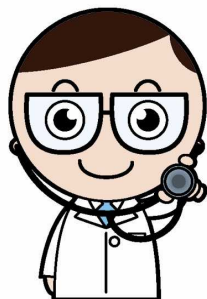
病院窓口または外来看護師に、お問い合わせ下さい。

担当ケアマネージャーや相談員にご相談いただくことも可能です

＝ 訪問看護とは ＝

24時間連絡体制。看護師が家庭を訪問し、在宅にて安心して療養していただくための手助けを行います。

訪問診療と併用で受診していただければ、医療面・看護面から十分なケアが可能になります。



＝ 訪問薬剤管理指導とは ＝

薬剤師が家庭を訪問し、お薬を安全に正しく服用していただくための指導を行います。

(介護保険のみ適用)

住み慣れた地域でいつまでも 安心して暮らしていただくために

【当グループの在宅サービスにおけるサポート体制】



志村フロイデグループ

医療法人 博仁会

志村大宮病院

茨城県常陸大宮市上町313番地

TEL 0295-53-1111

<ホームページ> <http://www.hakujinkai.com/>

<Eメール> hakujin@onyx.dti.ne.jp

